

Teemakortti

ALIKULKUTUNNELIT

Suur-Sammonlahden lähiökehittämishanke



Ympäristöministeriö
Miljöministeriet
Ministry of the Environment

LAPPEENRANTA



Suur-Sammonlahden lähiökehittämishanke



- Sammonlahden suuralueen lähiökehittämishanke Sammontalo - Meijän yhteinen kuuluu Ympäristöministeriön Lähiöohjelma 2020-2022 hankkeisiin. Ympäristöministeriön lisäksi siihen osallistuvat oikeusministeriö, opetus- ja kulttuuriministeriö, sisäministeriö, sosiaali- ja terveysministeriö sekä työ- ja elinkeinoministeriö. Rakentamistoimenpiteisiin on saatu ARA:n rahoitusta vuosille 2020 - 2022.
- Hankkeella on tähdätty vetovoimaiseen, hyvinvoivaan ja viihtyisään asuin- ja työpaikka-alueeseen, jonka ytimen muodostaa eloisa palvelukeskus. Aluetta kehitetään myös monipuolisena viheralueiden kokonaisuutena, jossa liikuntapaikat sekä viher- ja virkistysalueet ovat houkuttelevia, esteettömiä ja kaikkien helposti saavutettavissa.
- Hankkeen tavoitteena oli tunnistaa Sammonlahden suuralueen, eli varsinaisen Sammonlahden ohella myös Skinnarilan ja Kourulan vahvuuksia ja haasteita, joiden pohjalta aluetta on lähdetty kehittämään entistä viihtyisämmäksi ja vetovoimaisemmaksi. Hankkeen aikana kohteita on alettu toteuttaa. Koko alueesta on laadittu **kehittämissuunnitelma**, joka ohjaa alueen muutosta pidemmällä aikavälillä. Suunnitelma jakautuu teemakohtaisiin suunnitelmiin ja kehittämiskortteihin.
- Suur-Sammonlahti ja tuleva Sammontalo ovat meijän yhteisiä, minkä vuoksi niitä suunnitellaan ja tehdään yhdessä alueen asukkaiden ja yrittäjien sekä kaupungin eri toimialojen kanssa eri ikä- ja käyttäjäryhmät huomioiden.

Suur-Sammonlahden aluetta on tarkasteltu hankkeessa seitsemän eri teeman kautta:

1. Lähiökoulut edistävät koulutuksen tasa-arvoa sekä lasten ja nuorten hyvinvointia.
2. Perhe- ja nuorisotyö sekä harrastustoiminta vahvistavat lasten ja nuorten osallisuutta.
3. Yhteistyö luo yhteisöllisyyttä ja turvallisuutta.
4. Hiilineutraalisuus tukee lähiökehittämisen kestävyttä.
5. Viihtyisä, toimiva ja vihreä elin- ja asuinympäristö vahvistaa elinvoimaa.
6. Ikäystävällisyys ja esteettömyys tukevat asuinalueen toimivuutta.
7. Taide ja kulttuuripalvelut elävöittävät lähiöitä.



ALIKULKUTUNNELIT

NYKYTILANNE JA LÄHTÖKOHDAT

- Monet alikulkutunnelit pimeitä ja turvattoman tuntuisia.
- Ajourata ylitetään usein ajoradan eikä alikulkutunnelin kautta, mikä aiheuttaa vaaratilanteita.



ALIKULKUTUNNELIT

TAVOITTEET

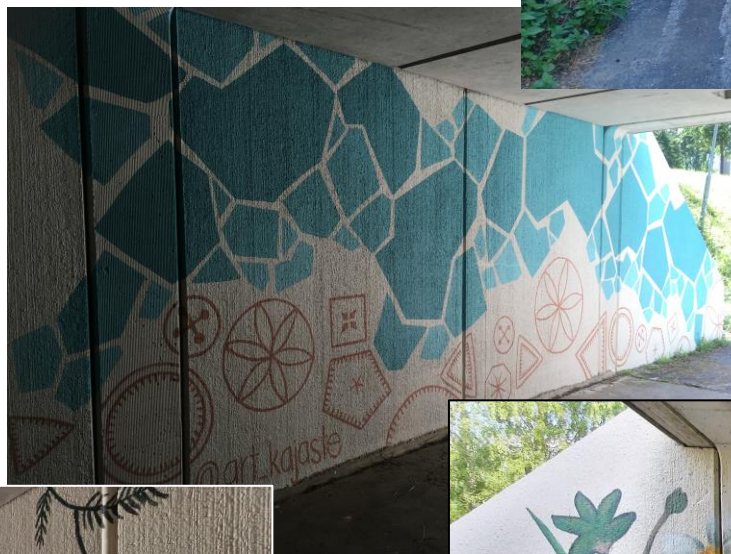
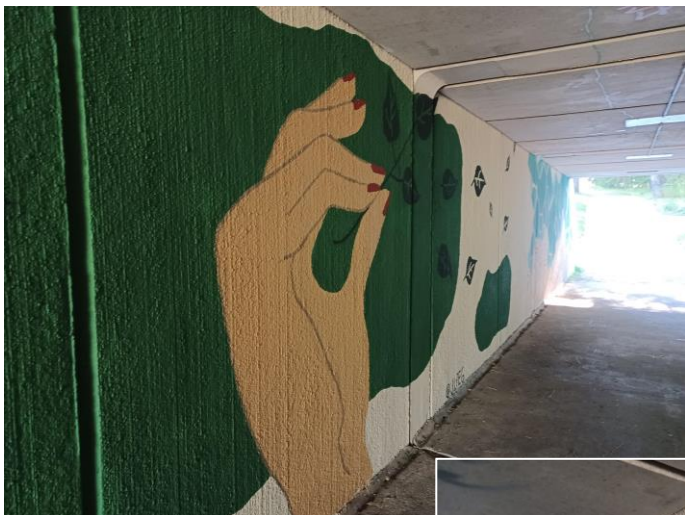
- Turvallisuuden tunteen parantaminen
 - Valaistuksen parantaminen.
 - Väryitys vaaleammaksi, jotta ihmiset erottuvat ennen tunneliin menoa.
 - Kaupunkikuvallisuuden parantaminen
 - Taiteen lisääminen osaksi kokonaisuutta.
 - Taide voi olla esimerkiksi osa valaistusta.
 - Luontevat yhteydet ja houkuttelevuus
 - Reittien tulee muodostaa yhtenäinen ja luonteva kokonaisuus, jossa on sopivasti vaihtelua ja kiinnostavuutta.
- Käyttäjien lisääntyminen → liikenne-, kuten muunkin turvallisuuden lisääminen tärkeää.



ALIKULKUTUNNELIT

TEHDYT TOIMENPITEET

- Skinnarilankadun alikulkutunneliin tehtiin maalaus kesällä 2022. Tunneli sijaitsee Visma-Areenan vieressä ja sen aiheeksi asukkaat valitsivat luonto-teeman. Tekijöinä Senni Koskenvesa, Kristiina Kajaste ja Jasmin Lier



ALIKULKUTUNNELIT

TEHDYT TOIMENPITEET

- Alikulkujen uusimista alueen yhteyksillä on toteutettu viimevuosina ja yhteyksien sekä alikulkujen uusiminen jatkuu Sammonlahden ja Skinnarilan ympäristössä tulevien jalankulu- ja pyöräilynverkoston kehittämishankkeiden yhteydessä.
- Uusi alikulkutunneli (Kiviniemenraitti) rakentuu Skinnarilankadun alitse Peltomaankadun risteyksen pohjoispuolella.

Uusi alikulkutunneli Helsingintien alitse



ALIKULKUTUNNELIT

IDEOITA

- Tehdään reitistöstä kiinnostava ja houkuttava käyttäen esim. teemoja vaihdellen sekä muodostaen reitistöstä yhtenäisiä kokonaisuuksia.
- Taidetta lisää
 - Taide osana valaistusta
 - Äänitaide
 - Älykäs/vaihtuva valaistus
 - Taidekilpailun aiheeksi
- Koululaiset mukaan alikulkujen maalausten toteutukseen ja suunnitteluun koulureittien varrella → ilkevällän vähentäminen toivottavaa, kun itse tehdään ja välitetään.
- Valaistuksen parantaminen
- Värimaailmasta vaalea, jolloin valon teho parempi ja huomataan ihmishahmot paremmin ennen tunneliin menoa.



ALIKULKUTUNNELIT

IDEOITA

- Eri materiaalien hyödyntäminen alikuluissa, esim. mosaiikkilaatat

Jan Anderzén (2015-2016): Eläinolentoja kuvaava mosaiikkitaide-teos on osa Vantaan taidemuseon julkisen tilan taidekokoelmaa. Teos muodostuu 56 700:sta lasilaatasta. Lähellä teos näyttäytyy värien ja muotojen kuvioleikkinä, mutta kauempaa tarkasteltuna yksittäiset laatat katoavat ja kuvasta erottuu kolme salaperäisesti säteilevää eläinhahmoa, jotka paikoilleen pysähtyneinä vastaavat katseeseen ja tarkkailevat elämää Tarinatorilla.

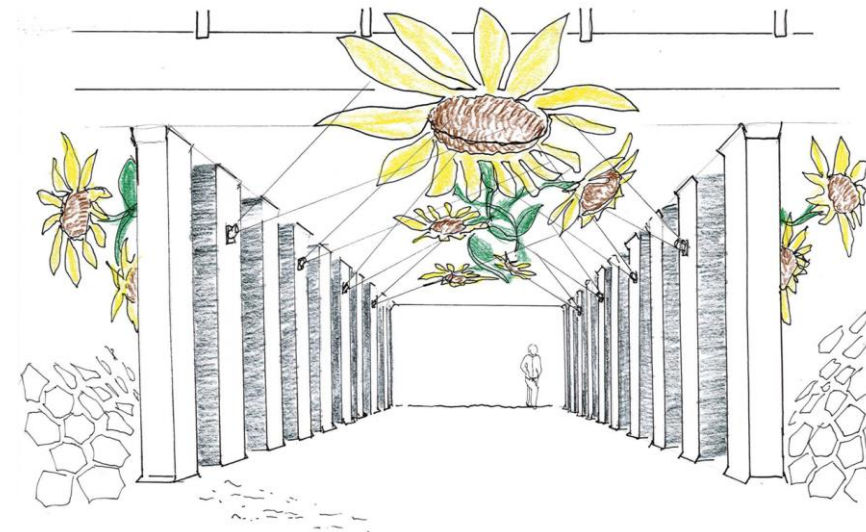
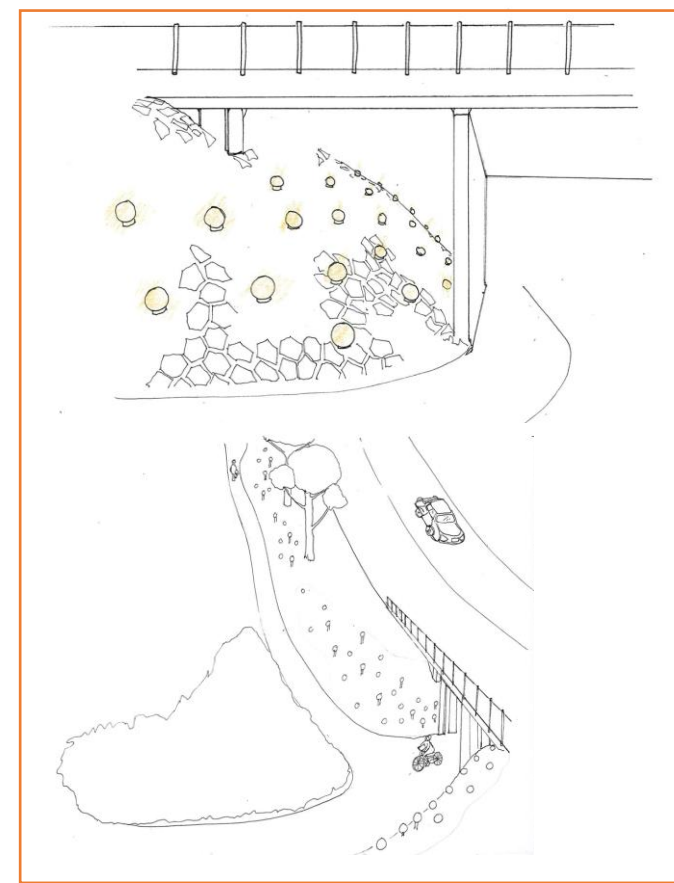


ALIKULKUTUNNELIT

IDEOITA

Kourula, Helsingintien alitus

- Alikulkutunnelien tekeminen houkutteleviksi myös bussipysäkkien käyttäjille. Kenties yhtenevä teema voisi johdattaa kulkijan bussipysäkiltä alikulkuun. Mahdollisuuksia taiteelle ja valotaiteelle, vuodenaikojen mukaan vaihtuvalle valaistukselle ja taidekilpailulle.



Kuvissa esitetty kaksi mahdollista ratkaisumallia, kuinka valaistuksen ja taiteen avulla voitaisiin tehdä alikulkutunneleista kiinnostavia.

ALIKULKUTUNNELIT

MUISSA KORTEISSA LISÄTIETOA

- Lähiötaide
- Jalankulun ja pyöräilyn verkosto

